

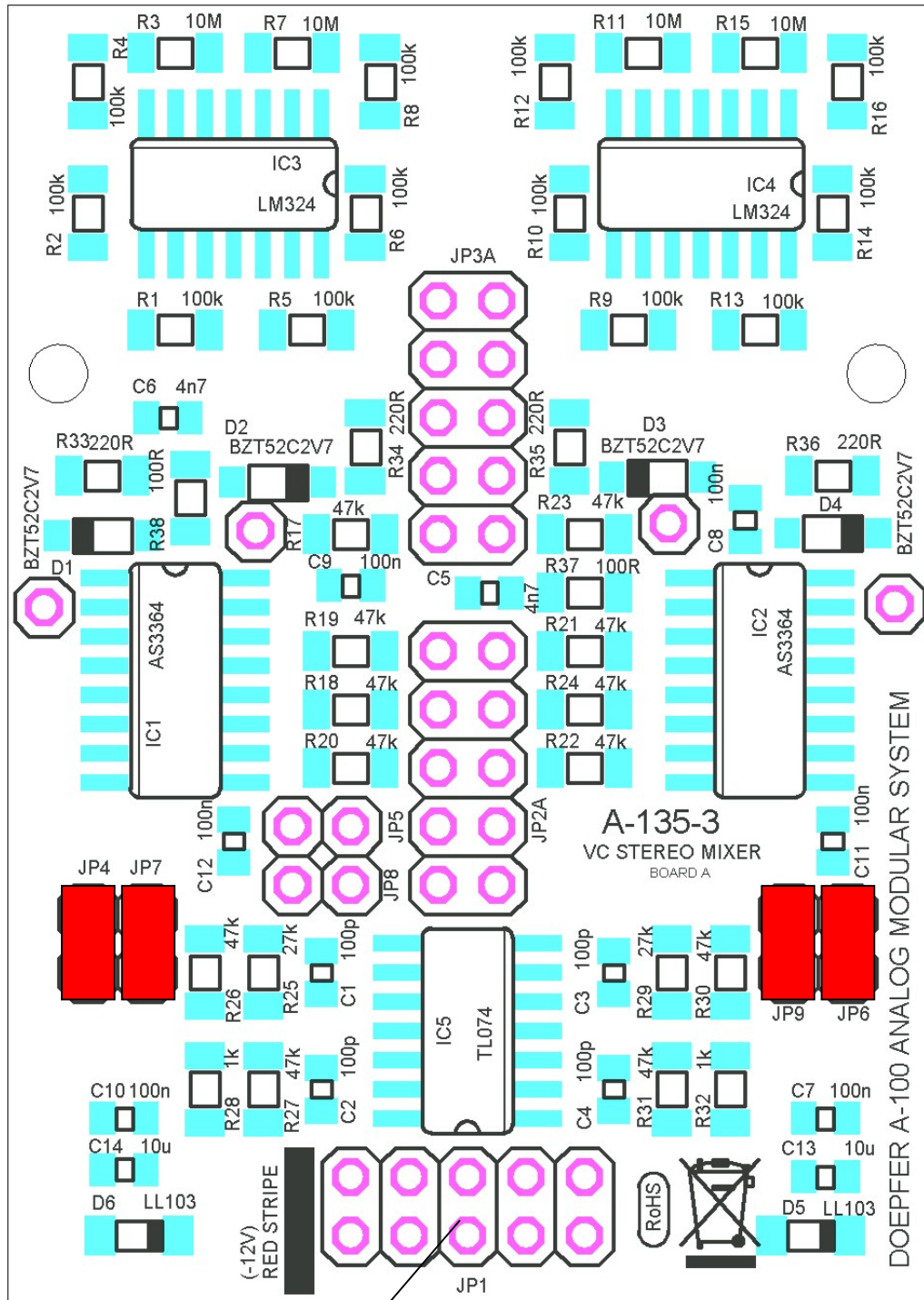
DOEPFER MUSIKELEKTRONIK GMBH

ANALOG MODULAR SYSTEM A-100

A-135-3 Quad Stereo Mixer

Position und Funktion der Stiftheisten und Steckbrücken Board A [bei Einzelbetrieb](#)

Position and function of the pin headers and jumpers Board A [in single mode](#)



JP1: Bus Board
(red stripe left)

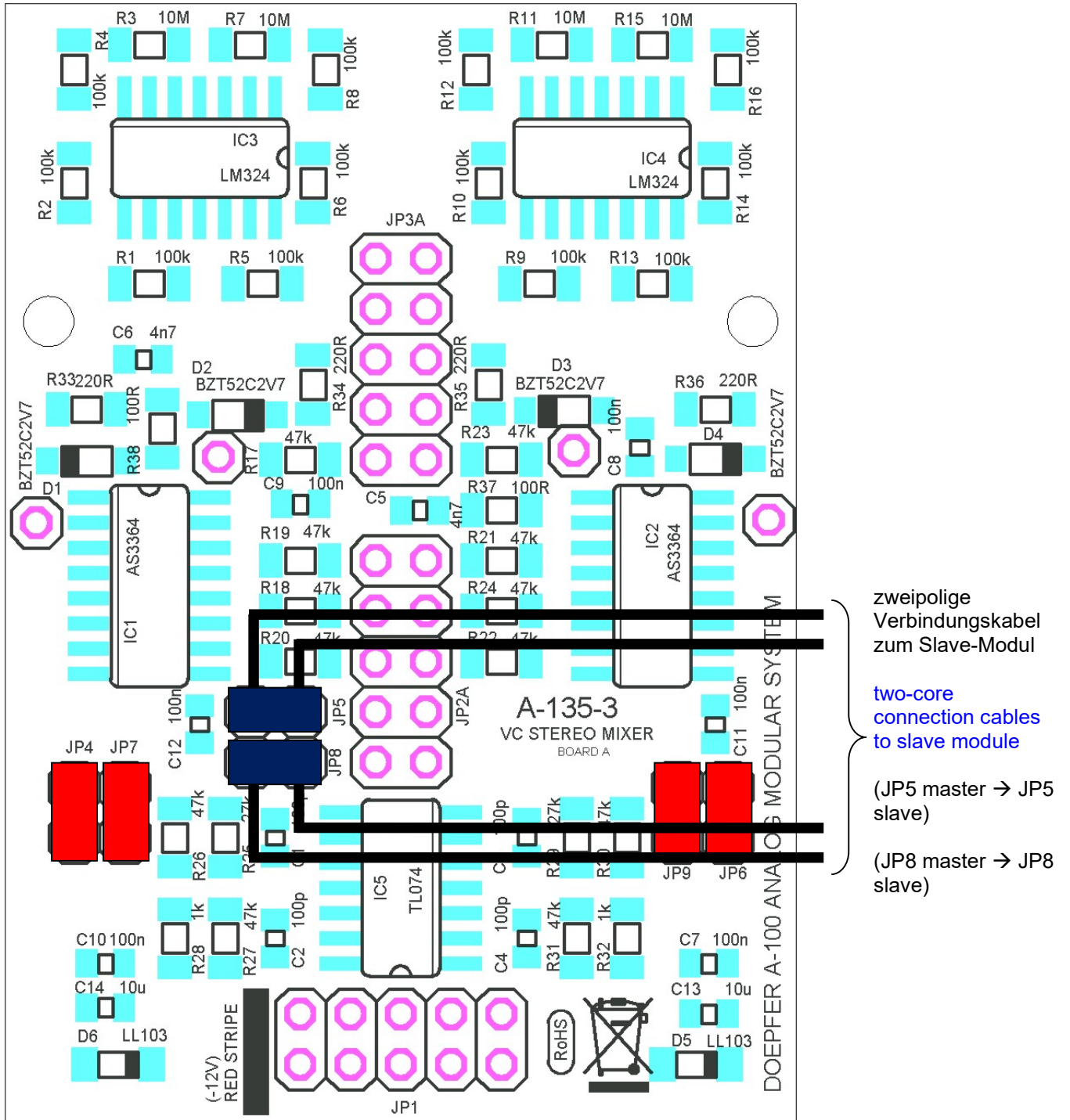
DOEPFER MUSIKELEKTRONIK GMBH

ANALOG MODULAR SYSTEM A-100

A-135-3 Quad Stereo Mixer

Position und Funktion der Stiftleisten und Steckbrücken Board A bei Betrieb des Moduls als **Master-Modul** im Verbund mit einem Slave-Modul

Position and function of the pin headers and jumpers Board A as **master module** in combination with a slave module



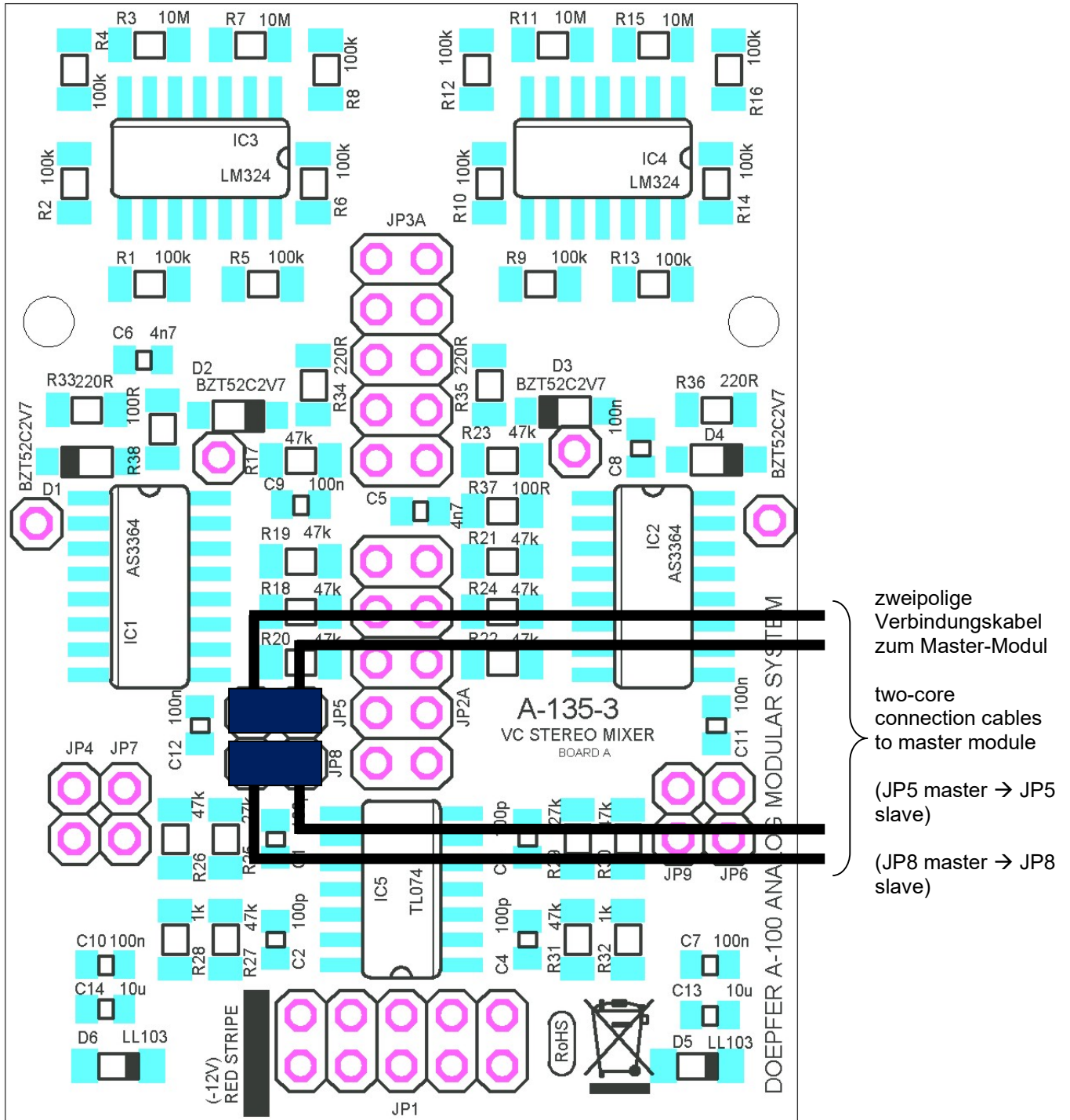
DOEPFER MUSIKELEKTRONIK GMBH

ANALOG MODULAR SYSTEM A-100

A-135-3 Quad Stereo Mixer

Position und Funktion der Stiftleisten und Steckbrücken Board A bei Betrieb des Moduls als **Slave-Modul** im Verbund mit einem Master-Modul

Position and function of the pin headers and jumpers Board A as **slave module** in combination with a master module



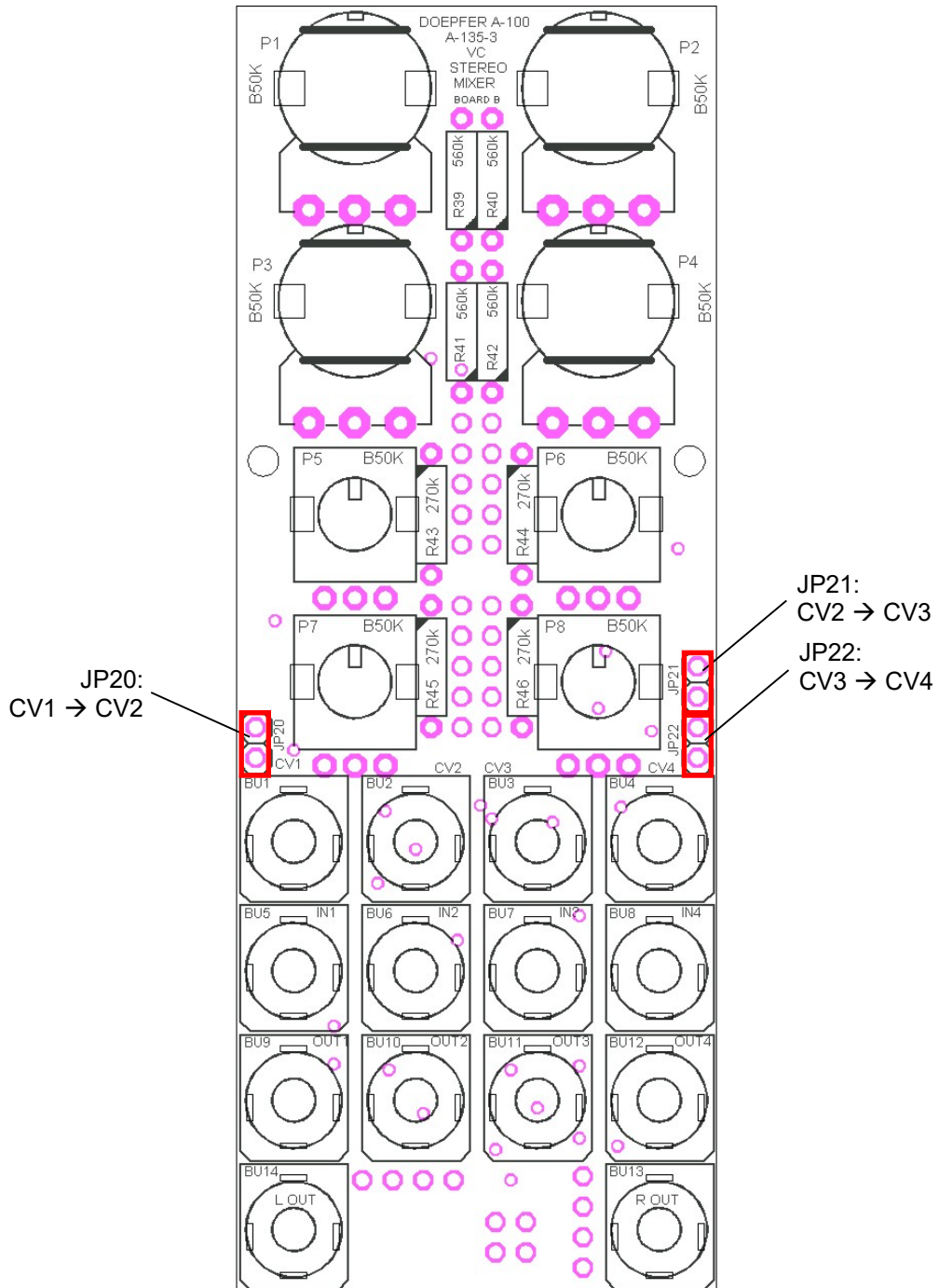
JP1: Bus Board
(red stripe left)

DOEPFER MUSIKELEKTRONIK GMBH

ANALOG MODULAR SYSTEM A-100

A-135-3 Quad Stereo Mixer

Position und Funktion der Stiftheisten/Jumper Board B (Oberseite) zur Signal-Normalisierung
Position and function of the pin headers/jumpers of board B (top side) for signal normaling



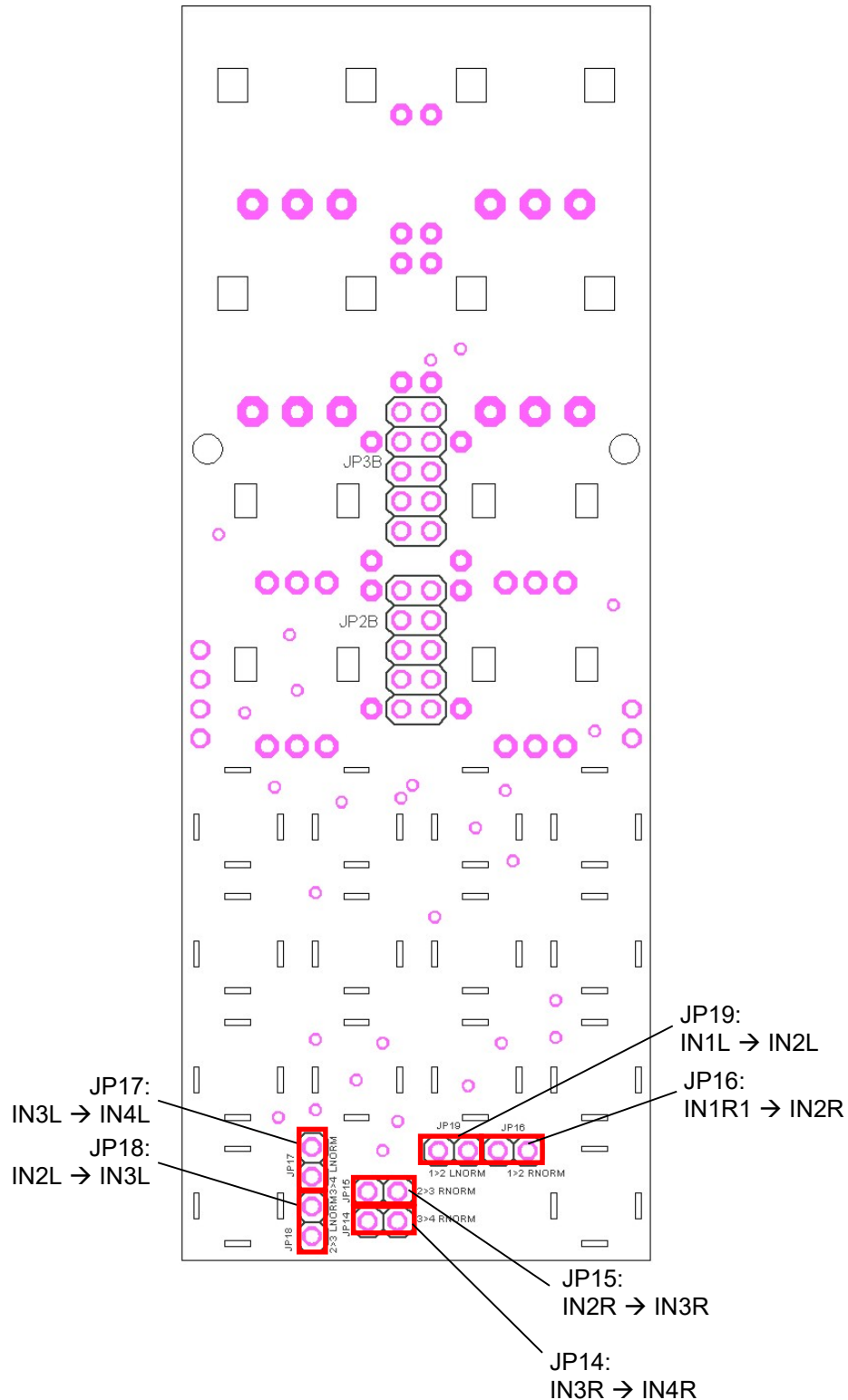
DOEPFER MUSIKELEKTRONIK GMBH

ANALOG MODULAR SYSTEM A-100

A-135-3 Quad Stereo Mixer

Position und Funktion der Stiftleiten/Jumper Board B (Unterseite) zur Signal-Normalisierung
Position and function of the pin headers/jumpers board B (bottom side) for signal normaling

Version 1



DOEPFER MUSIKELEKTRONIK GMBH

ANALOG MODULAR SYSTEM A-100

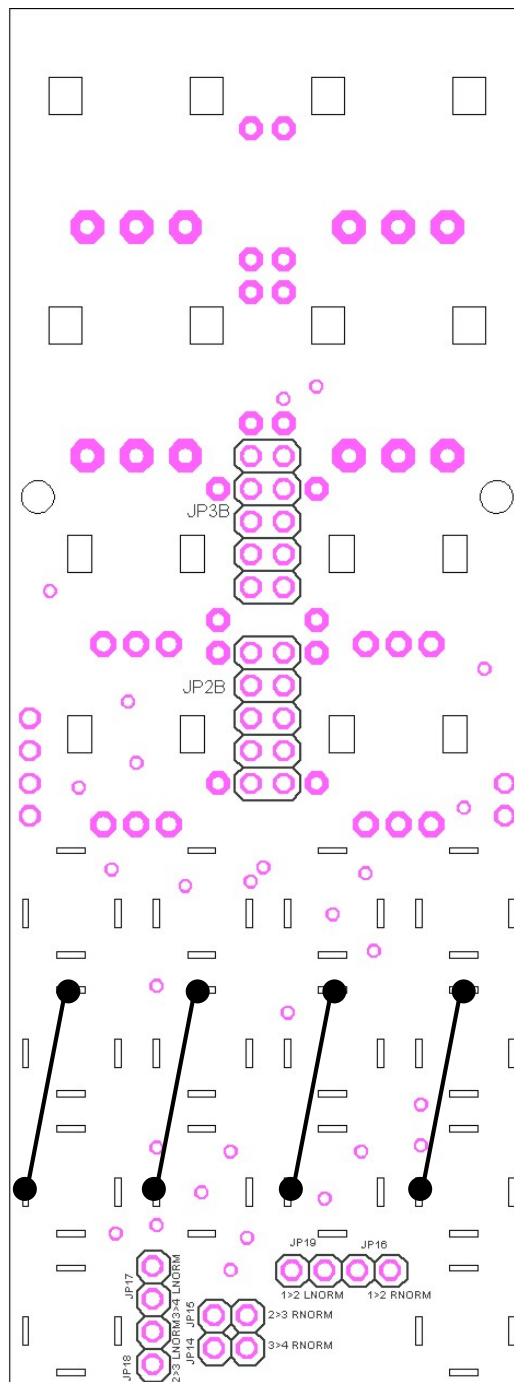
A-135-3 Quad Stereo Mixer

Modifikation: Audio-Eingangs-Normalisierung L1→R1, L2→R2, L3→R3, L4→R4
Modification: audio input normalling L1→R1, L2→R2, L3→R3, L4→R4

Version 1

Für diese Art der Normalisierung müssen mit Hilfe von Drahtstücken 4 Verbindungen hergestellt werden wie in der untenstehenden Skizze gezeichnet. Es dürfen dann keine anderen Normalisierungen mit Jumpers gleichzeitig hergestellt werden, wie auf der vorhergehenden Seite beschrieben.

For this kind of normalling four connections have to be established by means of wires as shown in the sketch below. In this case the normallings by means of jumpers described on the previous page are not allowed.



DOEPFER MUSIKELEKTRONIK GMBH

ANALOG MODULAR SYSTEM A-100

A-135-3 Quad Stereo Mixer

Position und Funktion der Stiftleiten/Jumper Board B (Unterseite) zur Signal-Normalisierung
Position and function of the pin headers/jumpers board B (bottom side) for signal normaling

Version 2

